

Contenido de la WEB observatorio

Se ha publicado la web de certificación forestal <http://observapefc.es>, proyecto para el organismo internacional PEFC, en el ámbito de certificación en España.

El sitio ofrece la siguiente información:

De ámbito geográfico

- Áreas de bosques certificados. **Certificados GFS** (Gestión Forestal Sostenible) con todos sus datos de gestión y detalle de superficie hasta nivel de municipio en toda España. La información de límites exactos de cada área certificada no se encuentra accesible a todos los usuarios y se representa en la web con las poligonales reales de color verde

En cada página de certificado, se tiene la cantidad de hectáreas certificadas en cada uno de los espacios que abarca, y la relación con los estratos y especies que certifica

- **Divisiones administrativas** del país, comunidades (19), provincias (52), comarcas(326), municipios(8.194) y núcleos urbanos (18.577), que permiten la navegación por los distintos niveles de información en el mapa de escala hasta 1:25.000

En cada página de espacios, a cualquier nivel, se tiene toda la información de área certificada por empresa y modalidad (Regional, Individual o de Grupo), y también las cantidades en cada uno de los Estratos y de cada una de las Especies arbóreas.

- **Mapa Forestal Español** 1:50.000. Procedente de Banco de datos Biodiversidad del Ministerio de Medio Ambiente español. Hay procesadas dos coberturas: **Estratos de suelo** y **Especies arbóreas** en todo el territorio. Se han tratado y recortado archivos con dos mil millones de coordenadas sólo en estas capas.

En cada página de espacios, a cualquier nivel, se tiene toda la información de área certificada por empresa y modalidad (Regional, Individual o de Grupo), y también las cantidades en cada uno de los Estratos y de cada una de las Especies arbóreas.

- **Espacios Protegidos.** Se han creado varias coberturas que acumulan los datos desde nivel municipal hasta los datos de España, y además la intersección con las superficies certificadas (cantidad en hectáreas y proporción con respecto al total):

Espacios Naturales Protegidos. Incluye como capas todas las figuras de protección del MMA

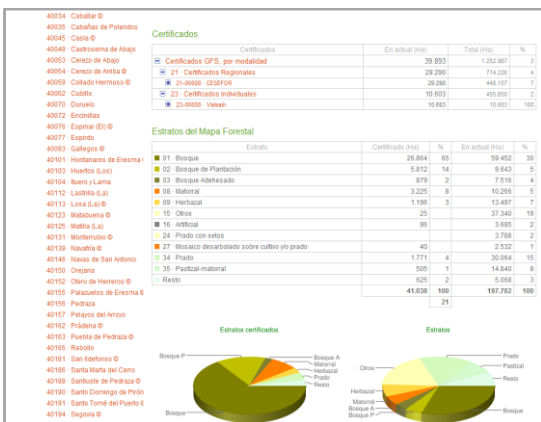
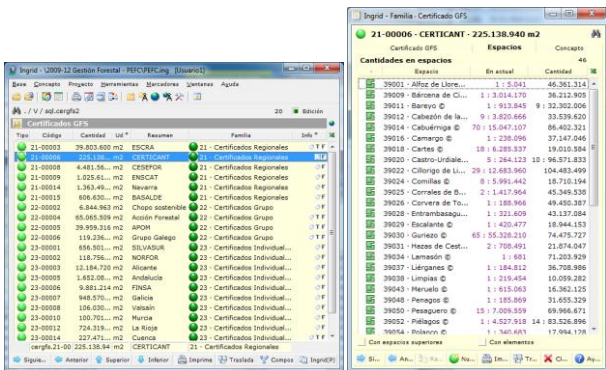
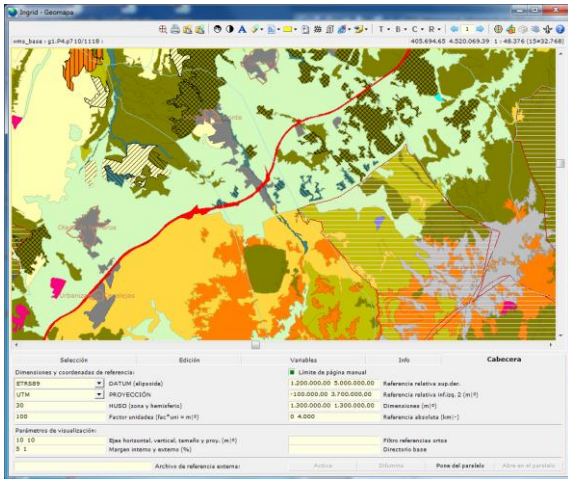
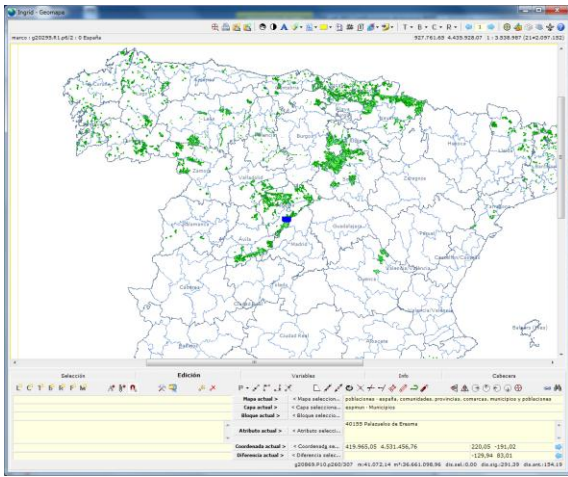
Red Natura 2000 (LIC + ZEPA). Hectáreas en cada espacio de cada una de ambas capas, que es la información procedente del MMA, y además se muestra geográficamente la intersección de ambas en color verde oscuro

Montes de Utilidad pública. Las capas son una combinación de datos sobre pertenencia no privada (Estado, Comunidad Autónoma, Entidad Local, o Vecinal), si tiene Utilidad Pública o no — representado por el color de capas—, y si es una superficie Consorciada / Conveniada, o no, o bien no se declara

Además, como información restringida, en cada uno de los 8.194 municipios de la base, se incluye información de Nº de **incendios**, conatos y hectáreas de arbolado afectadas en la década 1998-2008

De ámbito no geográfico

- Datos de certificados CDC (Cadena de Custodia). Cada una de las entidades tiene su catálogo de productos certificados, clasificados en las categorías establecidas a nivel internacional, con los datos que se desee por categoría, y múltiples imágenes de entidad y productos.
- Entidades Certificadoras y Consultoras, con sus datos de contacto y características.



- Documentación de varias categorías: de normativa, sectorial, elaborada por otras entidades..., la mayor parte de ella accesible sólo para usuarios registrados.

Aplicación Ingrid

Ingrid 7 (<http://ingra.es>) es la plataforma seleccionada por PEFC España para gestionar su Base de datos con todos los contenidos geográficos y de gestión documental de certificaciones publicadas en el observatorio, más los datos de gestión propia de la organización.

Como una de sus principales herramientas, la aplicación permite una **publicación web** semi-automática de los contenidos que se desee, con un montaje muy rápido, ya que para publicación de mapas se basa en fondos estándar de Google que no hay que almacenar ni mantener.

Partiendo solamente de la información de las áreas certificadas: datos geométricos (límites de las superficies certificadas) y datos de gestión (tipo de área, entidad certificadora, fechas de emisión y revisión, propiedad, código internacional de certificación, etc.) y por otro lado, de los límites administrativos del país, se puede montar una base datos y su publicación web en tiempo y coste mínimo.

Gestión administrativa

Todo el procesamiento de los datos alfanuméricos y **geográficos** de certificaciones GSF y CDC se realiza en una única base de datos, en la que además se relaciona esta información con toda la de carácter interno de gestión administrativa de la propia organización para:

- Gestión documental de facturas emitidas, recibidas, generación de contratos para asociados
- Elaboración de presupuestos anuales de la organización e informes de desviaciones con gastos
- Gestión de instalaciones CDC, socios, contactos
- Mantenimiento del catálogo de productos para publicación web y otras, por ejemplo en papel
- Gestión de Certificados divulgativos
- Registro documental de entradas/salidas
- Mantenimiento del cuadro de consultoras (datos de contacto, ámbito, últimos proyectos...)
- Adquisición de estadísticas de visitas de la web y recogida automática de datos de formulario de inscripción directamente en la BD

Producción, distribución y soporte:

C/ Cronos, 24 Bl.1, Bajo E2 · 28037 Madrid · Tel. +34 91 742 90 29 · www.ingridweb.com
 si quiere valorar su proyecto, contacte con Javier Chomón en jchomon@ingridweb.com

Investigación y desarrollo:

C/ Cronos, 24 Bl.1, Bajo E1 · 28037 Madrid · Tel. +34 91 594 46 34 · www.ingra.es
 si tiene alguna cuestión técnica, contacte con Luis Lozano en lul@ingra.es

